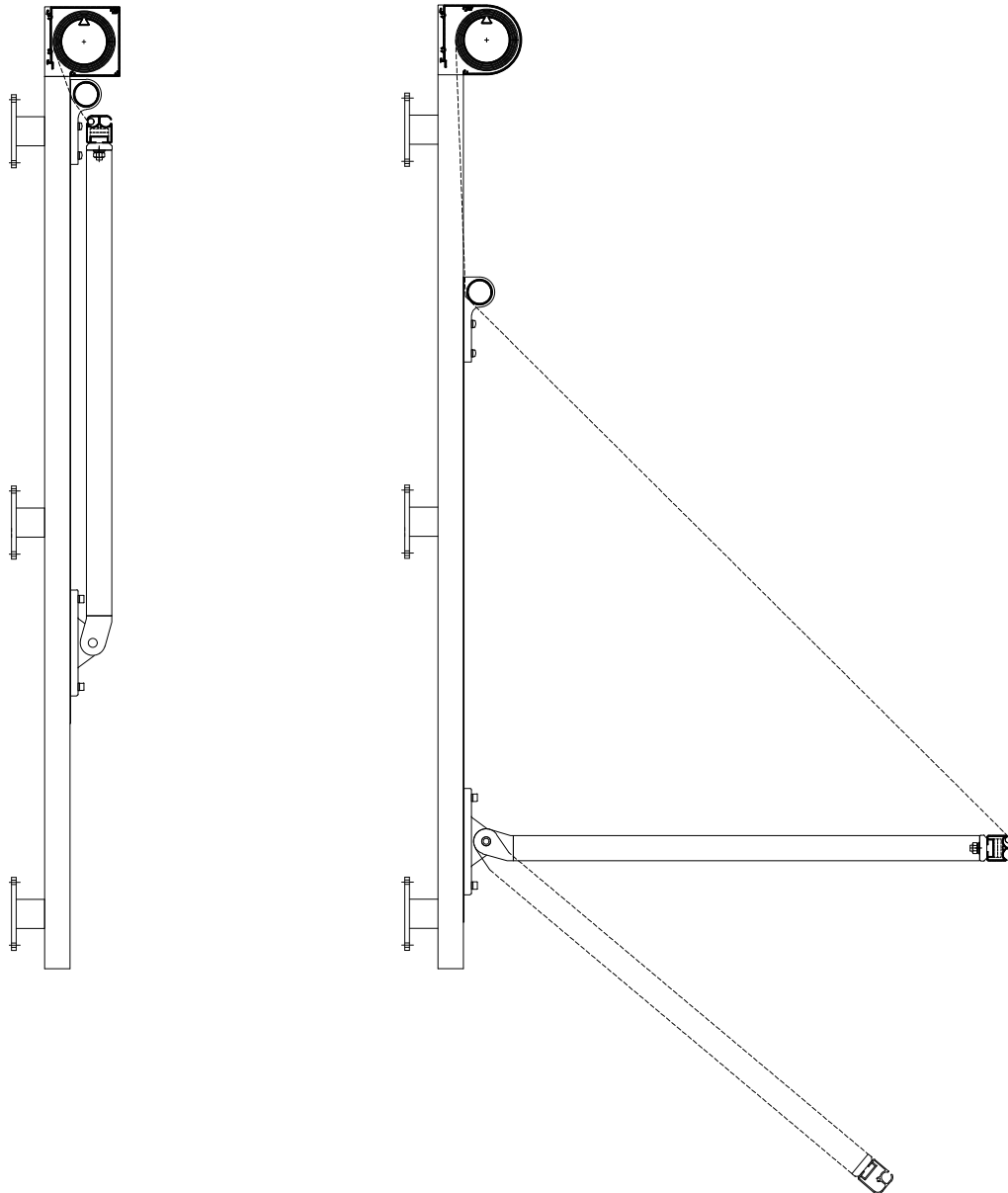


MARKISOLETTE SYSTEM 95



Fischer[®]

MARKISOLETTE SYSTEM 95



SPECIFIKATIONER

KASSETTE	Ekstruderet aluminium, firkantet eller D-formet, 95 mm.
FORBUM	Ekstruderet aluminium, 35 x 38 mm.
SIDESTYR	Ekstruderet aluminium, 31 x 35 mm. Faldarme 22 x 33 mm, med indbyggede fjedre. Armlængde altid 70 cm.
PROFILFARVE	Standard RAL 9010 eller eloxeret. RAL-specialfarve kan udføres.
DUG	100% scotchgardbehandlet akryl. Farve i henhold til kollektion.
BETJENING	230V motor.
MONTAGE	Væg eller selvbærende.
VEJLEDENDE DIMENSIONER	Motorbetjening: Maks. bredde 200 cm maks. højde 180 cm. Maksimum bredde kan ved motoriserede anlæg øges med seriekobling af flere markiser.