

RULLEGARDIN CLASSIC

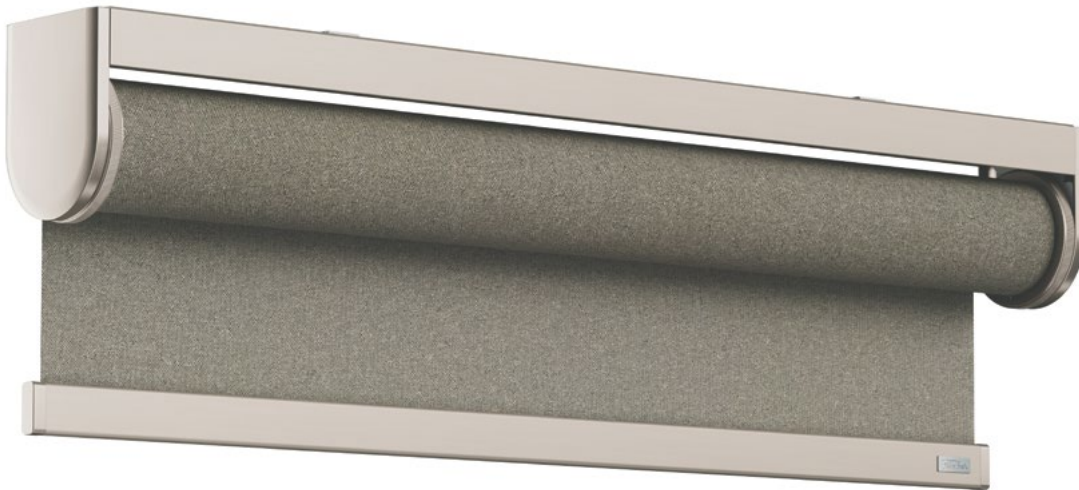


Fischer[®]

RULLEGARDIN CLASSIC



RULLEGARDIN MED BESLAG



RULLEGARDIN MED MONTERINGSLISTE



RULLEGARDIN MED KASSETTE

RULLEGARDIN CLASSIC

OM RULLEGARDIN CLASSIC

RULLEGARDIN CLASSIC er et koncept udviklet med konfigurationer, der er gennemtænkt ned gennem alle komponenter. Et skarpt, fleksibelt og forståeligt koncept, der aldrig efterlader tvivl om funktions-, valg- og sammensætningsmuligheder.

Et langtidsholdbart og driftssikkert system udført med omhu for detaljen. Det gælder alt fra metallogo, monteringsliste og sikkerhedskomponenter i to versioner til det forøgede antal farver, der altid passer sammen fra beslag til bundlister.

RULLEGARDIN CLASSIC samler stilren æstetik, sikker funktionalitet og fleksibelt design i én gennemført løsning.

MODELLER

Vælg mellem modeller med: Beslag · Monteringsliste · Kasette

Mens modeller med beslag er det minimalistiske valg og monteringsliste det funktionelle valg med designpræference, så er det kasette modellen med skjult rulle, der sætter æstetikken i højsædet.

Alle tre modeller findes hver i tre størrelser: Small, Medium og Large med hhv. 28, 38 og 50 mm rør, og de tre modeller kan vælges til enten lofts- eller vægmontering. Max. stofbredde hhv. 1.8, 3 og 3.5 meter. Til modeller med beslag og monteringsliste kan man tilvælge lodret styring med snor.

BETJENING

Vælg mellem følgende fire betjeningsmuligheder:



KÆDETRÆK

Alle tre modeller har kædeetræk som betjeningsmulighed. Kæden i metal er placeret i venstre eller højre side og fås i følgende farvenuancer: Hvid, gun metal, champagne eller antik messing. Særligt for betjening med kædeetræk kræves der kædefiksering, som findes i to varianter: Standarden i plastik i farverne hvid, sort og transparent og designudgaven i metal som matcher systemfarverne. Alle øvrige typer betjeningsmuligheder har indbygget børnesikring by design.



MOTOR

RULLEGARDIN CLASSIC benytter som standard MotionBlinds batterimotorer. Ud over Smart Home-integration og app-styring omfatter MotionBlinds en "Pull control", der overflødiggør behovet for en fjernbetjening, som man dog fortsat kan tilvælge. Desuden kan man med batterimotorer fra MotionBlinds få motor covers, der matcher systemfarverne. Som alternativ er det muligt at tilvælge Somfy batterimotorer, hvor motor covers med matchende systemfarver dog ikke er muligt.



FJEDERTRÆK

En fleksibel, nem og rolig op- eller nedrulning af rullegardinet med fjedertræk. Ved helt enkelt at trække gardinet ned og hæve det igen med et let træk i bundlisten, ruller det op eller ned til den ønskede position.



TWIN PULL

Twin Pull er en komfortabel, let og elegant måde at betjene rullegardinet sikkert på uden behov for yderligere børnesikring. Twin Pull er en intuitiv løsning, hvor man ganske enkelt trækker i forreste metallod for at rulle gardinet op og i det bagerste lod for at føre det ned. Twin Pull er velegnet til både mindre og større vinduespartier. Børnesikkert by design.

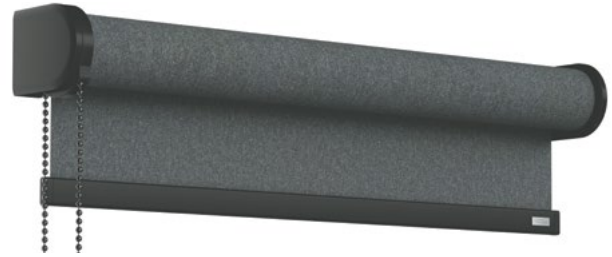
RULLEGARDIN CLASSIC

FARVEVARIANTER

Vælg mellem seks designfarver til RULLEGARDIN CLASSIC: Hvid, sort, bronze, champagne, gun metal eller antik messing. Modeller med monteringsliste og kassette findes i hvid, sort, bronze og champagne, mens modeller med beslag desuden også findes i gun metal og antik messing. Hvid, sort og bronze har flere plastikdele ved beslag- og monteringslistemodellerne, mens champagne, gun metal og antik messing er i metal.



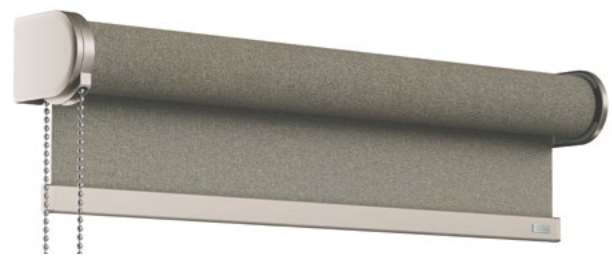
HVID



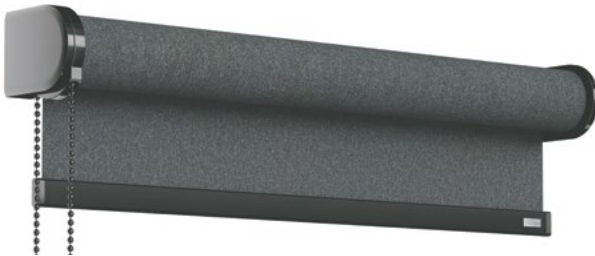
SORT



BRONZE



CHAMPAGNE



GUN METAL



ANTIK MESSING

MATERIALER

Rør, profiler og kæder er i aluminium. Beslag i stål. Væv er i polyester, bomuld, glasfiber og PVC med farve og materiale i henhold til kollektionen. Resterende komponenter: metallegering eller plast (i forskellige typer afhængigt af komponent).

AFSLUTNING

Vælg mellem skjult eller synlig bundliste:

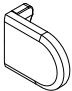
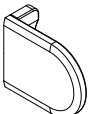
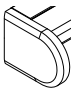
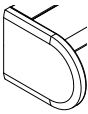
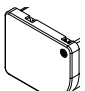
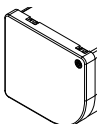
- Skjult bundliste (4 x 25mm): En flad og indsyet/indsvejet aluminiumsliste uden endepropper.
- Synlig bundliste (8 x 20mm): En udvendig bundliste i aluminium med kvadratisk design og endepropper i metal, der matcher systemfarverne (hvid, sort, bronze, champagne, gun metal eller antik messing).

TILVALG

Til en række varianter er det muligt at tilvælge lodret styring med snor, der kan monteres enten på væg eller i niche/karm. Valg af lodret styring er specifikt muligt sammen med den synlige bundliste.

RULLEGARDIN CLASSIC

SPECIFIKATIONER

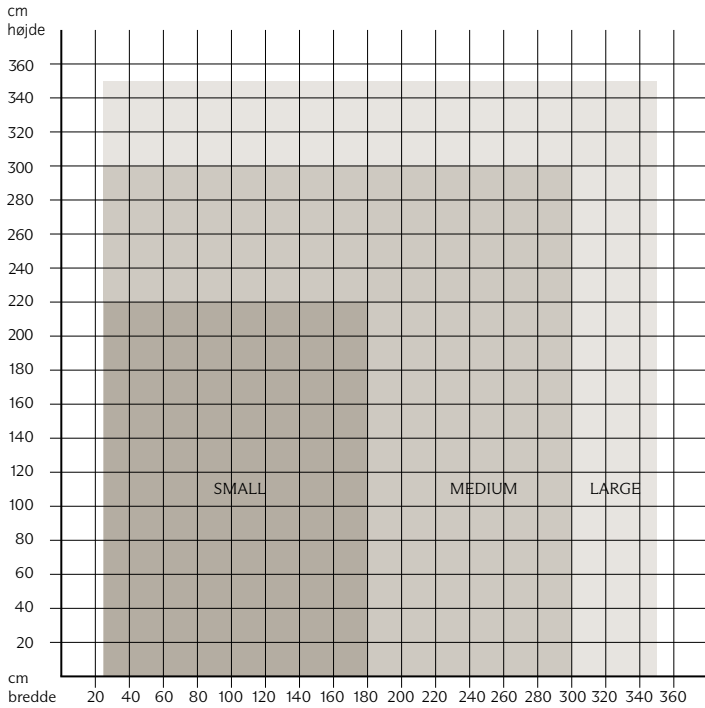
| DIMENSION HØJDE & DYBDE I MM | SYSTEM-STØRRELSE | BETJENING | KONFIGURATIONS-KODE | MINIMUM BREDDE I CM | TILVALG LODRET STYRET | HARDWARE FARVER | |
|---------------------------------------------------------------------------------------------------------------|---------------------------------------------------------------------------------------------------------------|----------------------------------------------|---------------------|---------------------|-----------------------|-----------------|-----------|
| RULLEGARDIN MED BESLAG | | | | | | | |
|  H: 43,5 mm D: 56 mm | Small 28mm rør Bredde: ≤ 1,8m* | Kædetræk | S-10A | 25 | Snor | Hvid | |
| | | Fjedertræk | S-10C | 70 | | Sort | |
| |  H: 61,5 mm D: 78 mm | Medium 38mm rør Bredde: ≤ 3,0m* | Kædetræk | M-10A | 25 | Snor | Bronze |
| | | | Motor | M-10B | 63,5 / 60 | Snor | Champagne |
| Fjedertræk | | | M-10C | 80 | | Antik Messing | |
| Twin Pull | | | M-10D | 35 | Snor | Gun Metal | |
| Large 50mm rør Bredde: ≤ 3,5m* | | Kædetræk | L-10A | 25 | Snor | | |
| | | Motor | L-10B | 63,5 / 60 | Snor | | |
| | | Twin Pull | L-10D | 35 | Snor | | |
| RULLEGARDIN MED MONTERINGSLISTE | | | | | | | |
|  H: 43,5 mm D: 56 mm | Small 28mm rør Bredde: ≤ 1,8m* | Kædetræk | S-20A | 25 | Snor | Hvid | |
| | | Fjedertræk | S-20C | 70 | | Sort | |
| |  H: 61,5 mm D: 78 mm | Medium 38mm rør Bredde: ≤ 3,0m* | Kædetræk | M-20A | 25 | Snor | Bronze |
| | | | Motor | M-20B | 63,5 / 60 | Snor | Champagne |
| Fjedertræk | | | M-20C | 80 | | | |
| Twin Pull | | | M-20D | 35 | Snor | | |
| Large 50mm rør Bredde: ≤ 3,5m* | | Kædetræk | L-20A | 25 | Snor | | |
| | | Motor | L-20B | 63,5 / 60 | Snor | | |
| | | Twin Pull | L-20D | 35 | Snor | | |
| RULLEGARDIN MED KASSETTE | | | | | | | |
|  H: 54mm D: 67 mm | Small 28mm rør Bredde: ≤ 1,8m* | Kædetræk | S-40A | 25 | | Hvid | |
| | | | | | | Sort | |
|  H: 74,5 mm D: 85 mm | Medium 38mm rør Bredde: ≤ 3m* | Kædetræk | M-40A | 25 | | Bronze | |
| | | Motor | M-40B | 63,5 / 60 | | Champagne | |
| | Large 50mm rør Bredde: ≤ 3,5m* | Kædetræk | L-40A | 25 | | | |
| | | Motor | L-40B | 63,5 / 60 | | | |

*Maks. størrelse i henhold til tekstilvægt. Se tabel med systemstørrelse.

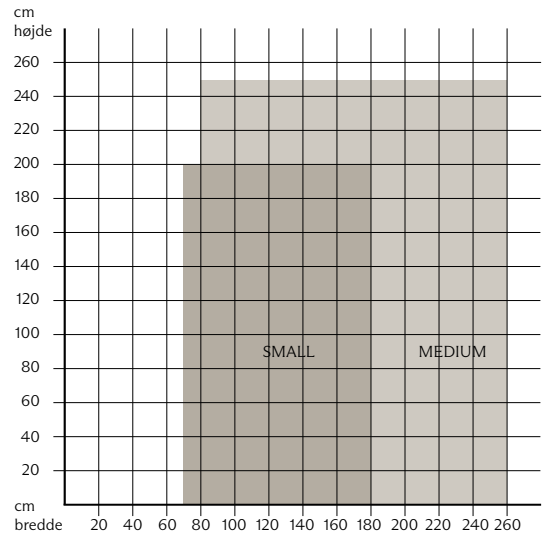
RULLEGARDIN CLASSIC

SYSTEMSTØRRELSE

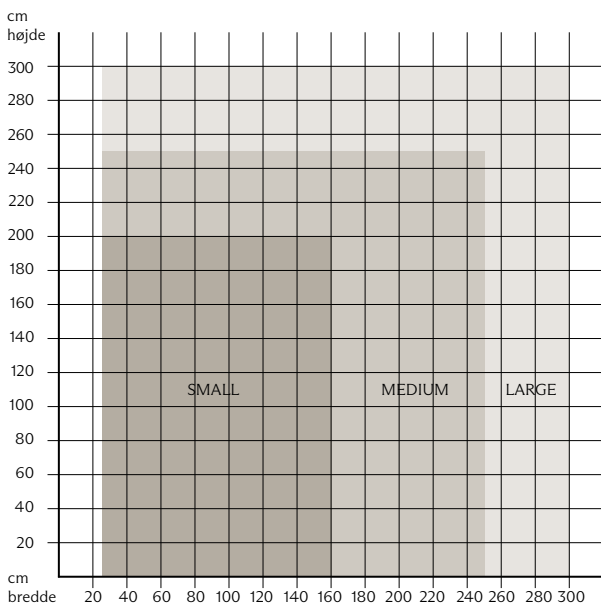
SYSTEMSTØRRELSE VED STOFVÆGT ≤ 250 G/KVM
RULLEGARDIN MED KÆDETRÆK, TWIN PULL OG MOTOR
(TWIN PULL OG MOTOR KUN MEDIUM OG LARGE)



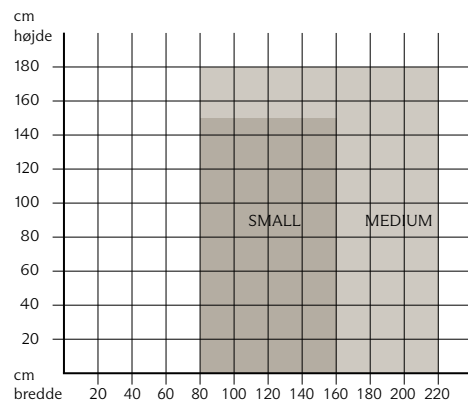
SYSTEMSTØRRELSE VED STOFVÆGT ≤ 250 G/KVM
RULLEGARDIN MED FJEDERTRÆK



SYSTEMSTØRRELSE VED STOFVÆGT $\leq 250-330$ G/KVM
RULLEGARDIN MED KÆDETRÆK, TWIN PULL OG MOTOR
(TWIN PULL OG MOTOR KUN MEDIUM OG LARGE)



SYSTEMSTØRRELSE VED STOFVÆGT $\leq 250-330$ G/KVM
RULLEGARDIN MED FJEDERTRÆK



Large i kassette begrænset højde ved brug af mørklægning og andre kraftige tekstiler