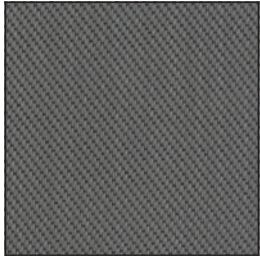


# SCREEN FARVER & SPECIFIKATIONER

*Fischer*<sup>®</sup>

SCREENDUG FARVER



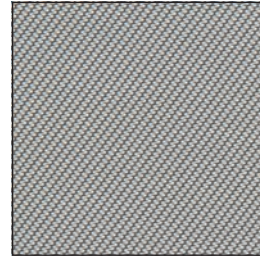
160021 Grå/Sort



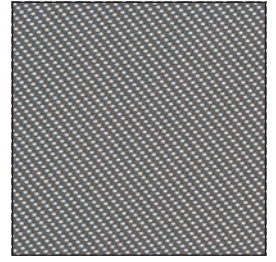
160022 Sort/Grå



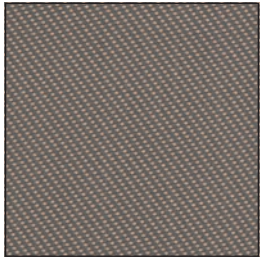
160023 Grå/Grå



160024 Hvid/Grå



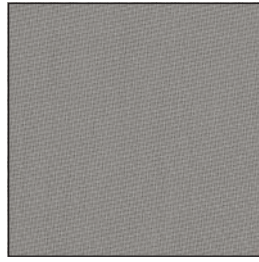
160025 Grå/Hvid



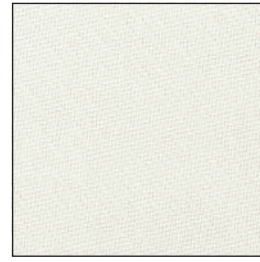
160026 Grå/Sand



160027 Sand/Grå



160028 Perlegrå/Perlegrå



160029 Hvid/Hvid



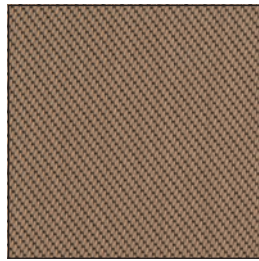
160030 Sort/Sort



160035 Bronze/Bronze



160036 Bronze/Sand



160037 Sand/Bronze



160040 Ren sort/Ren sort



160047 Antracitgrå/Antracitgrå

SCREENDUG SPECIFIKATIONER

FISCHER ARTIKEL	MATERIALE	VÆGT G/M <sup>2</sup>	BREDD CM	OEKO- TEX	FR FLAMME- HÆMMENDE	OF ÅBEN- HEDS- FAKTOR	TUV UV TRANS- MISSION	TV LYS- TRANS- MISSION	TIL KALKULATION G-TOTAL (g <sub>tot</sub> )			G-TOTAL (g <sub>tot</sub> ) GLASTYPE + UDVENDIG DUG		
									RS SOLAR REFLEK- SION	TS SOLAR TRANS- MISSION	AS SOLAR ABSORP- TION	GLAS F: g= 0,64 U=1,1	GLAS G: g= 0,33 U=1,0	GLAS H: g= 0,53 U=0,7
160021	42% fibreglass / 58% PVC	525	250	X	M1/B1/C	5%	3,4%	3,6%	12,6%	3,6%	83,8%	0,09	0,08	0,07
160022	42% fibreglass / 58% PVC	525	250	X	M1/B1/C	5%	3,4%	3,6%	9,9%	3,6%	86,5%	0,10	0,08	0,07
160023	42% fibreglass / 58% PVC	525	250	X	M1/B1/C	5%	3,5%	3,6%	15,1%	3,5%	81,4%	0,09	0,08	0,07
160024	42% fibreglass / 58% PVC	525	250	X	M1/B1/C	5%	5,5%	6,6%	37,2%	6,7%	56,1%	0,09	0,07	0,07
160025	42% fibreglass / 58% PVC	525	250	X	M1/B1/C	5%	5,5%	6,6%	26,9%	6,7%	66,4%	0,10	0,08	0,08
160026	42% fibreglass / 58% PVC	525	250	X	M1/B1/C	5%	3,9%	4,5%	21,5%	4,7%	73,8%	0,09	0,08	0,07
160027	42% fibreglass / 58% PVC	525	250	X	M1/B1/C	5%	3,9%	5,5%	26,5%	4,7%	68,8%	0,09	0,07	0,07
160028	42% fibreglass / 58% PVC	525	250	X	M1/B1/C	5%	6,0%	8,4%	38,3%	10,1%	51,6%	0,11	0,08	0,09
160029	42% fibreglass / 58% PVC	525	250	X	M1/B1/C	5%	4,3%	21,2%	65,9%	21,0%	13,1%	0,16	0,10	0,13
160030	42% fibreglass / 58% PVC	525	250	X	M1/B1/C	5%	3,6%	3,6%	5,0%	3,6%	91,4%	0,10	0,09	0,07
160035	42% fibreglass / 58% PVC	525	250	X	M1/B1/C	5%	3,8%	3,8%	8,1%	3,9%	88,0%	0,10	0,08	0,07
160036	42% fibreglass / 58% PVC	525	250	X	M1/B1/C	5%	4,0%	5,0%	21,1%	5,7%	73,2%	0,10	0,08	0,08
160037	42% fibreglass / 58% PVC	525	250	X	M1/B1/C	5%	4,0%	5,0%	28,0%	5,7%	66,3%	0,09	0,08	0,07
160040	42% fibreglass / 58% PVC	525	270	X	M1/B1/C	5%	5,9%	5,9%	5,9%	3,7%	90,4%	0,10	0,09	0,07
160047	42% fibreglass / 58% PVC	525	270	X	M1/B1/C	5%	6,1%	6,2%	6,7%	6,2%	87,1%	0,12	0,09	0,09

GLASTYPE - REFERENCEGLAS I HENHOLD TIL DS/EN14501:2021

Glas F: 2 lags vindue. 4 mm float / 16 mm argon / 4 mm float med "low emission coating"

Glas G: 2 lags vindue. 6 mm float med "sun control coating" / 16 mm argon / 4 mm float

Glas H: 3 lags vindue. 4 mm float med "low emission coating" / 12 mm argon / 4 mm float / 12 mm argon / 4 mm float med "low emission coating"

Ovenstående beregninger af G-total (g<sub>tot</sub>) er lavet iht EN 52022-1

**OBS!** Bemærk, at G-værdien, der anvendes til beregning af solenergienemtrængning, relaterer sig til selve rudens/glassets egenskaber og ikke G-værdien for hele vinduet.

Det anbefales altid at søge råd hos en af vores erfarne rådgivere for en nøjagtig udregning af G-værdier, der passer til det specifikke projekt.

Beregning af afskærmningsfaktor:  $F_c = G\text{-total (g}_{tot}) / g$

hvor g = glassets/rudens g-værdi.