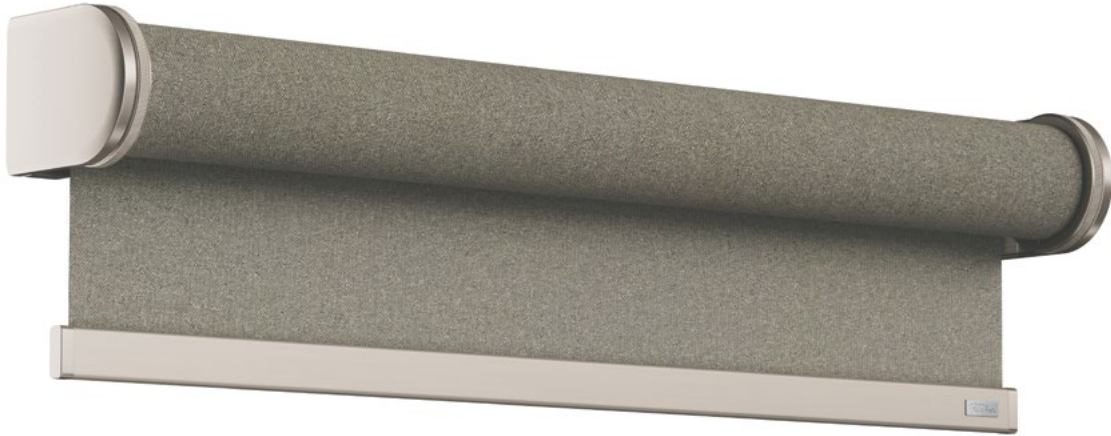


RULLEGARDIN CLASSIC

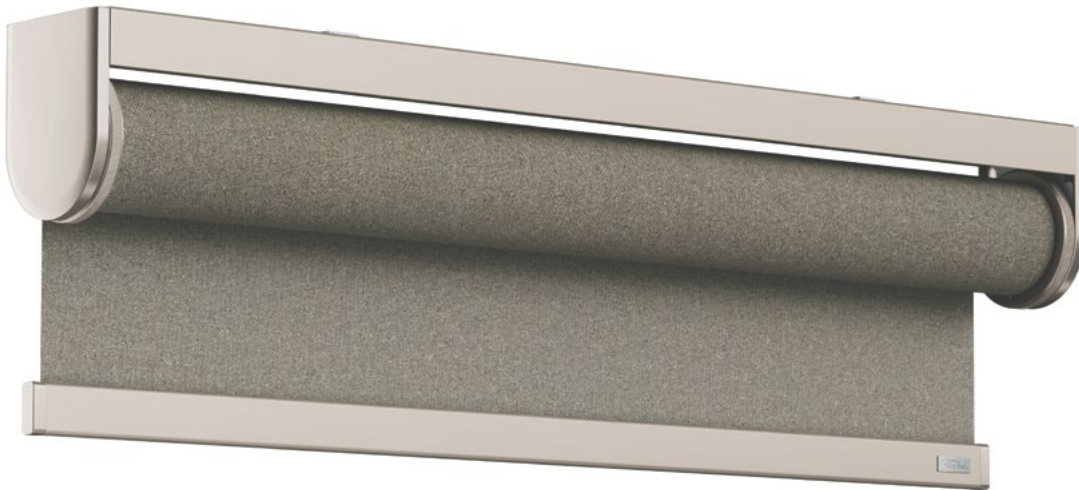


Fischer[®]

RULLEGARDIN CLASSIC



RULLEGARDIN MED BESLAG



RULLEGARDIN MED MONTERINGSLIST



RULLEGARDIN MED KASSETT

RULLEGARDIN CLASSIC

OM RULLEGARDIN CLASSIC

RULLEGARDIN CLASSIC er et konsept utviklet med konfigurasjoner som er gjennomtenkt i alle komponenter. Et skarpt, fleksibelt og forståelig konsept som aldri etterlater noen tvil om mulighetene for funksjoner, valg og sammensetninger.

Et langtidsholdbart og driftssikkert system laget med fokus på detaljer. Det gjelder alt fra metalllogo, monteringslist og sikkerhetskomponenter i to versjoner til det økte antallet farger som alltid passer sammen fra beslag til bunnlist.

RULLEGARDIN CLASSIC samler stilren estetikk, sikker funksjonalitet og fleksibelt design i én gjennomført løsning.

MODELLER

Velg mellom modeller med: Beslag · Monteringslist · Kasset

Mens modeller med beslag er det minimalistiske valget og monteringslisten det funksjonelle valget med designpreferanse, er det kassetmodellen med skjult rull som setter estetikken i høysetet.

Alle de tre modellene fås i tre størrelser: Small, Medium og Large med hhv. 28, 38 og 50 mm rør, og de tre modellene kan velges for enten tak- eller veggmontering. Maksimal stoffbredde er henholdsvis 1,8, 3 og 3,5 meter. Til modeller med beslag og monteringslist kan du også velge sideføring med snor.

BETJENING

Velg mellom følgende fire betjeningsmuligheter:



KJEDETRÉKK

Alle de tre modellene har kjedetrekk som betjeningsmulighet. Kjeden i metall er plassert på venstre eller høyre side og fås i følgende fargenyanser: Hvit, gun metal, champagne eller antikk messing. Det spesielle med betjening med kjedetrekk, er at det kreves kjedefiksering, som finnes i to varianter: Standarden i plast i fargene hvit, svart og transparent og designutgaven i metall som matcher systemfargene. Alle andre typer betjeningsmuligheter har innebygd barnesikring i designet.



MOTOR

RULLEGARDIN CLASSIC bruker MotionBlinds batterimotorer som standard. I tillegg til Smart Home-integrasjon og app-styring, inkluderer MotionBlinds en «Pull control». Den fjerner behovet for fjernkontroll, selv om man fortsatt kan velge det. I tillegg kan man med batterimotorer fra MotionBlinds få motordeksler som matcher systemfargene. Som et alternativ er det mulig å velge Somfy batterimotorer, men disse har ikke motordeksler med matchende systemfarger.



FJÆRTREKK

En fleksibel, enkel og rolig opp- eller nedrulling av rullegardinen med fjærtrek. Ved ganske enkelt å trekke gardinen ned og heve den igjen med et lett trekk i bunnlisten, ruller den opp eller ned til ønsket posisjon.



TWIN PULL

Twin Pull er en komfortabel, lett og elegant måte å betjene rullegardinen trygt på uten behov for ekstra barnesikring. Twin Pull er en intuitiv løsning, hvor man ganske enkelt trekker i det fremre metalloddet for å rulle gardinen opp, og det bakre loddet for å senke den. Twin Pull passer til både mindre og større vinduspartier. Barnesikkert design.

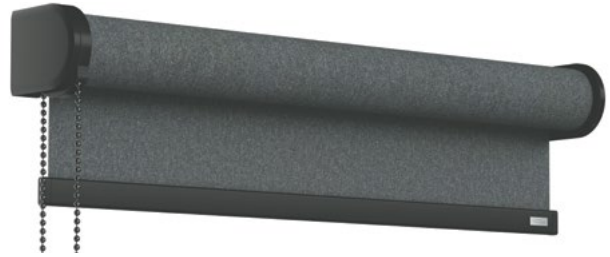
RULLEGARDIN CLASSIC

FARGEVARIANTER

Velg mellom seks designfarger til RULLEGARDIN CLASSIC: Hvit, svart, bronse, champagne, gun metal eller antikk messing. Modeller med monteringslist og kassett finnes i hvit, svart, bronse og champagne, mens modeller med beslag også finnes i gun metal og antikk messing. Hvit, svart og bronse har flere plastdeler på modellene med beslag og monteringslist, mens champagne, gun metal og antikk messing er i metall.



HVIT



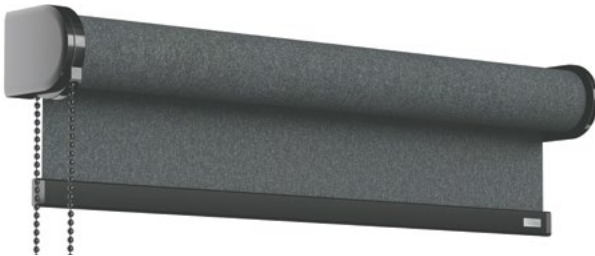
SORT



BRONSE



CHAMPAGNE



GUN METAL



ANTIKK MESSING

MATERIALER

Rør, profiler og kjeder er i aluminium. Beslag i stål. Vevingen er i polyester, bomull, glassfiber og PVC med farge og materiale i henhold til kolleksjonen. Resterende komponenter: metallegering eller plast (i forskjellige typer avhengig av komponent).

AVSLUTNING

Velg mellom skjult eller synlig bunlist:

- Skjult bunlist: En flat og innsydd/innsveiset aluminiumslist uten endepropper
- Synlig bunlist: En utvendig bunlist i aluminium med kvadratisk design og endepropper i metall som matcher systemfargene (hvit, svart, bronse, champagne, gun metal eller antikk messing).

TILVALG



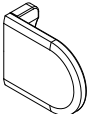





Til en rekke varianter er det mulig å velge sideføring med snor, som kan monteres enten på vegg eller i nisje/karm. Valg av sideføring er spesifikt mulig sammen med den synlige bunlisten.

RULLEGARDIN CLASSIC

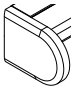

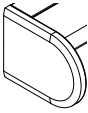

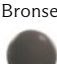


SPESIFIKASJONER

DIMENSJON HØYDE & DYBDE I MM	SYSTEM-STØRRELSE	BETJENING	KONFIGURASJONSKODE	MINIMUM BREDDE I CM	TILVALG LODDRETT STYRT	HARDWARE FARGER
------------------------------	------------------	-----------	--------------------	---------------------	------------------------	-----------------

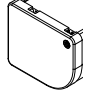

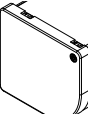



RULLEGARDIN MED BESLAG

	H: 43,5 mm D: 56 mm	Small 28mm rør Bredde: ≤ 1,8m*	Kjedetrek	S-10A	25	Snor	
			Fjærtrek	S-10C	70		
	H: 61,5 mm D: 78 mm	Medium 38mm rør Bredde: ≤ 3,0m*	Kjedetrek	M-10A	25	Snor	
			Motor	M-10B	63,5 / 60	Snor	
			Fjærtrek	M-10C	80		
			Twin Pull	M-10D	35	Snor	
			Kjedetrek	L-10A	25	Snor	
			Motor	L-10B	63,5 / 60	Snor	
		Large 50mm rør Bredde: ≤ 3,5m*	Twin Pull	L-10D	35	Snor	

RULLEGARDIN MED MONTERINGSLIST

	H: 43,5 mm D: 56 mm	Small 28mm rør Bredde: ≤ 1,8m*	Kjedetrek	S-20A	25	Snor	
			Fjærtrek	S-20C	70		
	H: 61,5 mm D: 78 mm	Medium 38mm rør Bredde: ≤ 3,0m*	Kjedetrek	M-20A	25	Snor	
			Motor	M-20B	63,5 / 60	Snor	
			Fjærtrek	M-20C	80		
			Twin Pull	M-20D	35	Snor	
			Kjedetrek	L-20A	25	Snor	
			Motor	L-20B	63,5 / 60	Snor	
		Large 50mm rør Bredde: ≤ 3,5m*	Twin Pull	L-20D	35	Snor	

RULLEGARDIN MED KASSETT

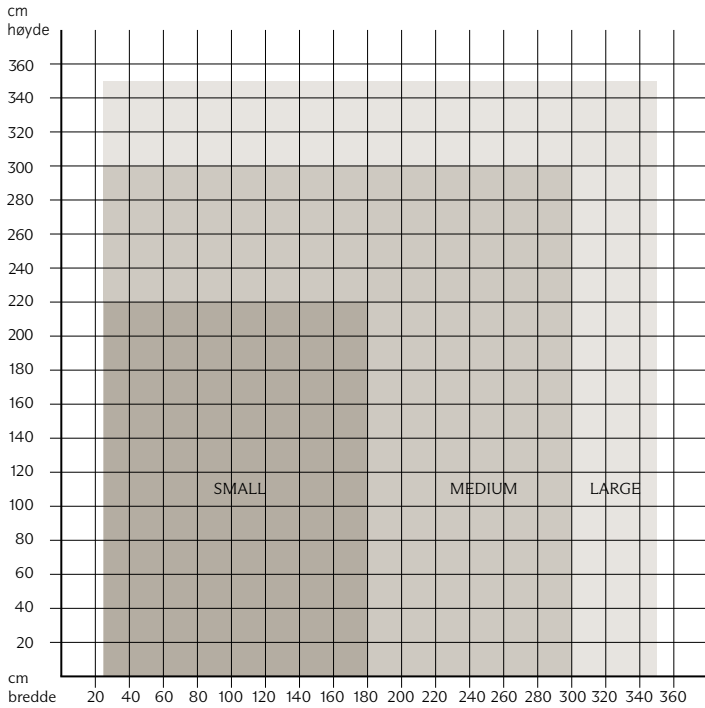
	H: 54mm D: 67 mm	Small 28mm rør Bredde: ≤ 1,8m*	Kjedetrek	S-40A	25		
	H: 74,5 mm D: 85 mm	Medium 38mm rør Bredde: ≤ 3m*	Kjedetrek	M-40A	25		
			Motor	M-40B	63,5 / 60		
			Kjedetrek	L-40A	25		
			Motor	L-40B	63,5 / 60		

*Maks. størrelse i henhold til tekstil vekt. Se tabell med systemstørrelse.

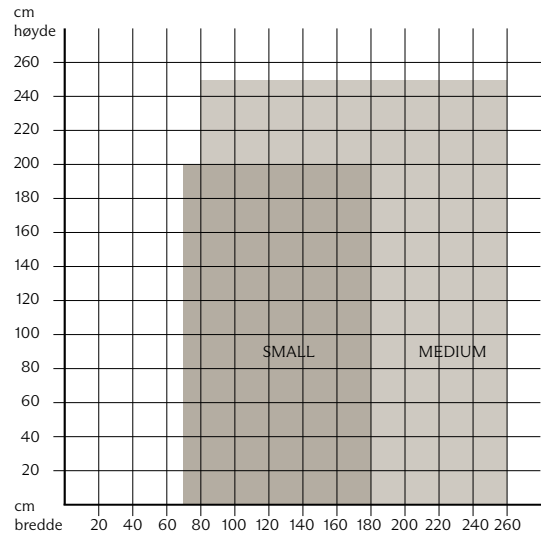
RULLEGARDIN CLASSIC

SYSTEMSTØRRELSE

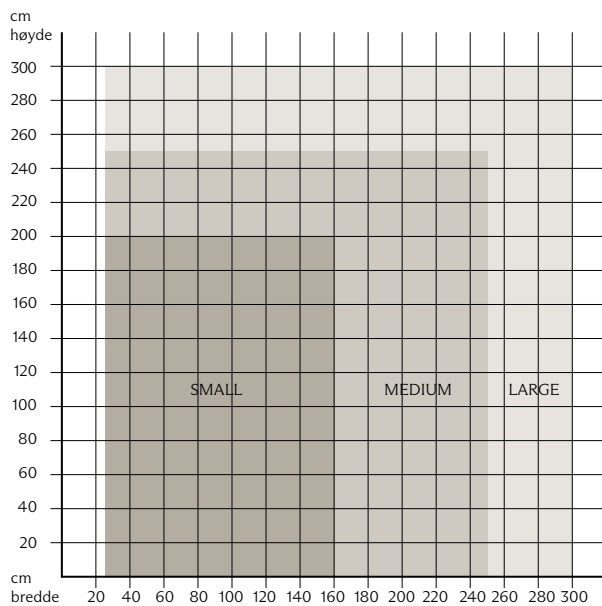
SYSTEMSTØRRELSE VED STOFFVEKT ≤ 250 G/KVM
RULLEGARDIN MED KJEDETRÉKK, TWIN PULL OG MOTOR
(TWIN PULL OG MOTOR KUN MEDIUM OG LARGE)



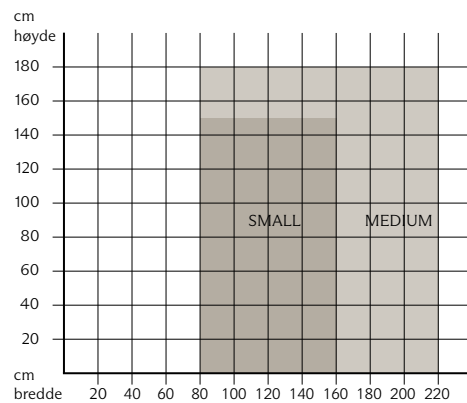
SYSTEMSTØRRELSE VED STOFFVEKT ≤ 250 G/KVM
RULLEGARDIN MED FJÆRTREKK



SYSTEMSTØRRELSE VED STOFFVEKT $\leq 250-330$ G/KVM
RULLEGARDIN MED KJEDETRÉKK, TWIN PULL OG MOTOR
(TWIN PULL OG MOTOR KUN MEDIUM OG LARGE)



SYSTEMSTØRRELSE VED STOFFVEKT $\leq 250-330$ G/KVM
RULLEGARDIN MED FJÆRTREKK



Large i kassett: begrenset høyde ved bruk av mørklegging og andre kraftige tekstiler