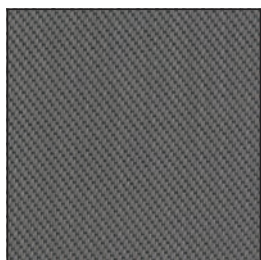


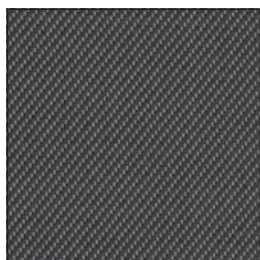
# SCREENDUK FÄRGER & SPECIFIKATIONER

*Fischer*<sup>®</sup>

SCREENDUK FÄRGER



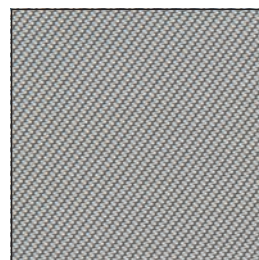
160021 Grå/Svart



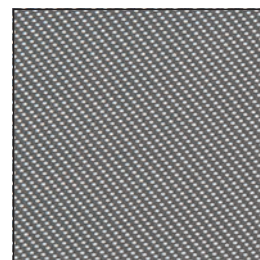
160022 Svart/Grå



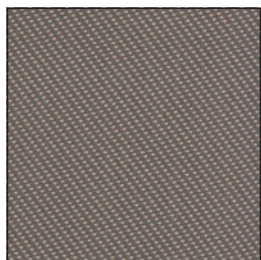
160023 Grå/Grå



160024 Vit/Grå



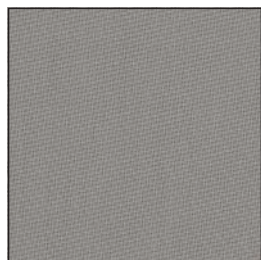
160025 Grå/Vit



160026 Grå/Sand



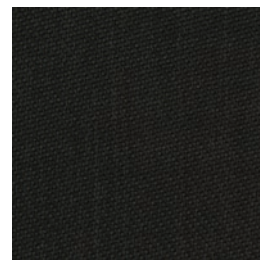
160027 Sand/Grå



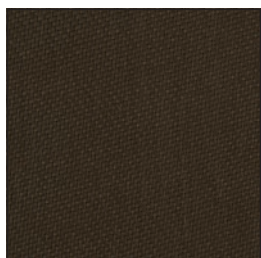
160028 Pärlgrå/Pärlgrå



160029 Vit/Vit



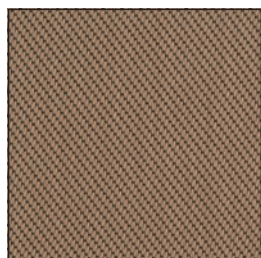
160030 Svart/Svart



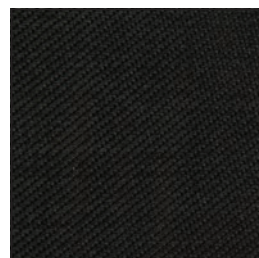
160035 Brons/Brons



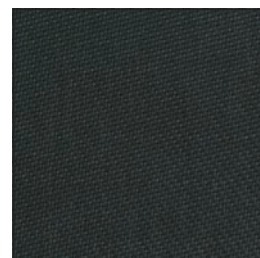
160036 Brons/Sand



160037 Sand/Brons



160040 Ren svart/Ren svart



160047 Antracitgrå/Antracitgrå

SCREENDUK SPECIFIKATIONER

FISCHER ARTIKEL	MATERIAL	VIKT G/M <sup>2</sup>	BREDD CM	OEKO- TEX	FR FLAM- SKYDD	OF ÖPPEN- HETS- FAKTOR	TUV UV TRANS- MISSION	TV LJUS- TRANS- MISSION	FÖR KALKYLERING G-TOTAL (g <sub>tot</sub> )			G-TOTAL (g <sub>tot</sub> ) GLAS TYP + UTVÄNDIG DUK		
									RS SOL REFLEK- TION	TS SOL TRANS- MISSION	AS SOL ABSORP- TION	GLAS F: g= 0,64 U=1,1	GLAS G: g= 0,33 U=1,0	GLAS H: g= 0,53 U=0,7
160021	42% glasfiber / 58% PVC	525	250	X	M1/B1/C	5%	3,4%	3,6%	12,6%	3,6%	83,8%	0,09	0,08	0,07
160022	42% glasfiber /58% PVC	525	250	X	M1/B1/C	5%	3,4%	3,6%	9,9%	3,6%	86,5%	0,10	0,08	0,07
160023	42% glasfiber / 58% PVC	525	250	X	M1/B1/C	5%	3,5%	3,6%	15,1%	3,5%	81,4%	0,09	0,08	0,07
160024	42% glasfiber / 58% PVC	525	250	X	M1/B1/C	5%	5,5%	6,6%	37,2%	6,7%	56,1%	0,09	0,07	0,07
160025	42% glasfiber / 58% PVC	525	250	X	M1/B1/C	5%	5,5%	6,6%	26,9%	6,7%	66,4%	0,10	0,08	0,08
160026	42% glasfiber / 58% PVC	525	250	X	M1/B1/C	5%	3,9%	4,5%	21,5%	4,7%	73,8%	0,09	0,08	0,07
160027	42% glasfiber / 58% PVC	525	250	X	M1/B1/C	5%	3,9%	5,5%	26,5%	4,7%	68,8%	0,09	0,07	0,07
160028	42% glasfiber / 58% PVC	525	250	X	M1/B1/C	5%	6,0%	8,4%	38,3%	10,1%	51,6%	0,11	0,08	0,09
160029	42% glasfiber / 58% PVC	525	250	X	M1/B1/C	5%	4,3%	21,2%	65,9%	21,0%	13,1%	0,16	0,10	0,13
160030	42% glasfiber / 58% PVC	525	250	X	M1/B1/C	5%	3,6%	3,6%	5,0%	3,6%	91,4%	0,10	0,09	0,07
160035	42% glasfiber / 58% PVC	525	250	X	M1/B1/C	5%	3,8%	3,8%	8,1%	3,9%	88,0%	0,10	0,08	0,07
160036	42% glasfiber / 58% PVC	525	250	X	M1/B1/C	5%	4,0%	5,0%	21,1%	5,7%	73,2%	0,10	0,08	0,08
160037	42% glasfiber / 58% PVC	525	250	X	M1/B1/C	5%	4,0%	5,0%	28,0%	5,7%	66,3%	0,09	0,08	0,07
160040	42% glasfiber / 58% PVC	525	270	X	M1/B1/C	5%	5,9%	5,9%	5,9%	3,7%	90,4%	0,10	0,09	0,07
160047	42% glasfiber / 58% PVC	525	270	X	M1/B1/C	5%	6,1%	6,2%	6,7%	6,2%	87,1%	0,12	0,09	0,09

GLAS TYP - REFERENSGLAS ENLIGT DS/EN14501:2021

Glas F: 2-glasfönster. 4 mm float / 16 mm argon / 4 mm float med "low emission coating"

Glas G: 2-glasfönster. 6 mm float med "sun control coating" / 16 mm argon / 4 mm float

Glas H: 3-glasfönster. 4 mm float med "low emission coating" /12 mm argon / 4 mm float/ 12 mm argon / 4 mm float med "low emission coating"

Ovanstående beräkningar av G-total (g<sub>tot</sub>) har utförts enligt EN 52022-1

**OBS!** Notera att G-värdet som används för att beräkna genomsläpp av solenergi relaterar till egenskaperna hos själva rutan/glaset och inte G-värdet för hela fönstret. Vi rekommenderar alltid att konsultera en erfaren rådgivare för en noggrann beräkning av G-värden som är lämpliga för det specifika projektet.

**Beräkning av skärmande faktor:** Fc = G-total (g<sub>tot</sub>) / g

där g= glasets/rutans g-värde.