

# RULLGARDIN CLASSIC

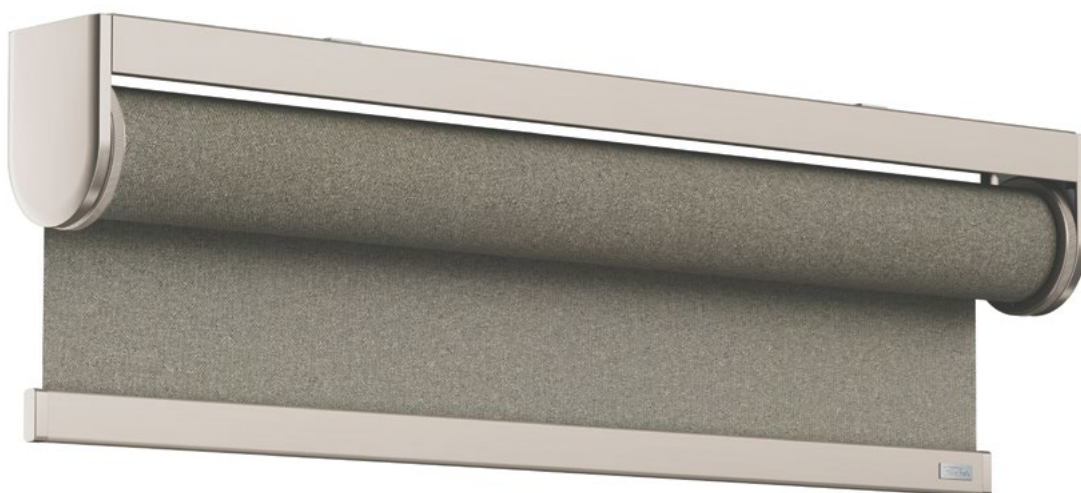


*Fischer*<sup>®</sup>

RULLGARDIN CLASSIC



RULLGARDIN MED BESLAG



RULLGARDIN MED MONTERINGSLIST



RULLGARDIN MED KASSETT

# RULLGARDIN CLASSIC

## OM RULLGARDIN CLASSIC

RULLGARDIN CLASSIC är ett koncept som utvecklats, med konfigurationer som är väl genomtänkta i alla komponenter. Ett skarpt, flexibelt och begripligt koncept som aldrig lämnar några tvivel om funktions-, val- och monteringsmöjligheter.

Ett hållbart och pålitligt system som är byggt med omsorg om detaljerna. Detta gäller allt från metallogo, monteringslist och säkerhetskomponenter i två versioner till det utökade antalet färger som alltid passar ihop från beslag till bottenlister.

RULLGARDIN CLASSIC kombinerar elegant estetik, säker funktionalitet och flexibel design i en komplett lösning.

## MODELLER

Välj mellan modeller med: Beslag · Monteringslist · Kasset

Medan modeller med beslag är det minimalistiska valet och monteringslister det funktionella valet med designpreferens, är det kassetmodellen med dold rulle som sätter estetiken i högsätet.

Alla tre modellerna finns i tre olika storlekar: Small, Medium och Large med 28, 38 respektive 50 mm rör. De tre modellerna kan väljas för antingen tak- eller väggmontering. Max. tygbredd 1,8, 3 respektive 3,5 meter. För modeller med beslag och monteringslist kan du välja en sidostyrning med kedja.

## BETJÄNING

Välj mellan följande fyra manövreringsalternativ:



### KEDJEDRAG

Alla tre modellerna har kedjedrag som ett manövreringsalternativ. Kedjan i metall placeras på vänster eller höger sida och finns i följande färger: vit, gun metal, champagne eller antik mässing. För manövrering med kedja krävs en kedjefixering som finns i två varianter: standardversionen i plast i färgerna vit, svart och transparent och designversionen i metall, som matchar systemfärgerna. Alla andra typer av manövreringsalternativ har inbyggd barnsäkring.



### MOTOR

RULLGARDIN CLASSIC använder som standard MotionBlinds batterimotorer. Förutom Smart Home-integration och appstyrning har MotionBlinds en "Pull control" som eliminerar behovet av en fjärrkontroll, som man dock fortfarande kan välja till. Dessutom kan man med batterimotorer från MotionBlinds få ett motorskydd som matchar systemets färger. Alternativt går det att välja en Somfy-batterimotorer, men då finns inte motorskydd med matchande systemfärger tillgängligt.



### FJÅDERDRAG

Flexibel, enkel och tyst rullning av rullgardinen med fjäderdrag. Genom att helt enkelt dra ner gardinen och skjuta upp den igen med ett lätt tag om bottenlisten kan man rulla upp eller ner den till önskat läge.



### TWIN PULL

Twin Pull är ett bekvämt, enkelt och elegant sätt att manövrera rullgardinen på ett säkert sätt, utan att det behövs ytterligare barnsäkring. Twin Pull är en intuitiv lösning där du helt enkelt drar i det främre metallodet för att rulla upp gardinen och i det bakre lodet för att dra ner den. Twin Pull passar fint till både mindre och större fönsterpartier. Barnsäkrade genom sin utformning.

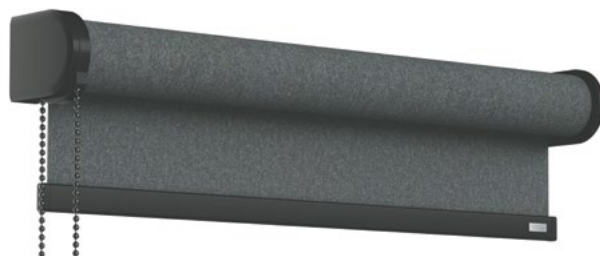
# RULLGARDIN CLASSIC

## FÄRGVARIANTER

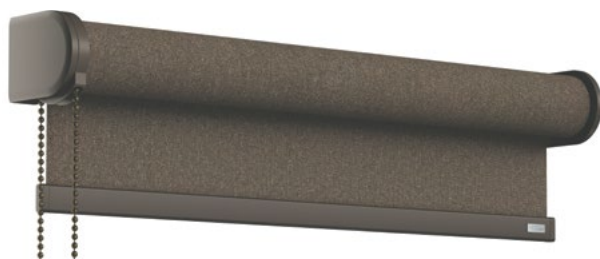
Välj mellan 6 designfärger till RULLGARDIN CLASSIC: Vit, svart, brons, champagne, gun metal eller antik mässing. Modellerna med monteringslist och kassett finns i vit, svart, brons och champagne, medan modellerna med beslag också finns i gun metal och antik mässing. Färgerna vit, svart och brons har fler plastdelar på modellerna med beslag och monteringslist, medan färgerna champagne, gun metal och antik mässing är i metall.



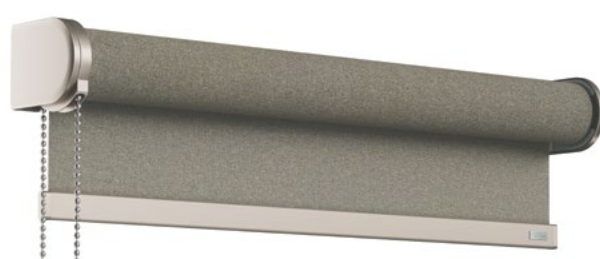
VIT



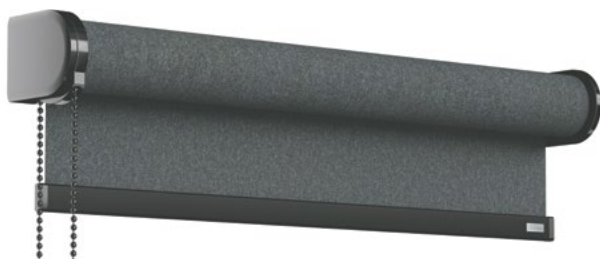
SVART



BRONS



CHAMPAGNE



GUN METAL



ANTIK MÄSSING

## MATERIAL

Rör, profiler och kedjor är i aluminium. Beslag i stål. Väven är i polyester, bomull, glasfiber och PVC med färg och material beroende på kollektionen. Övriga komponenter: metallegering eller plast (i olika typer beroende på komponent).

## AVSLUTNING

Välj mellan dold eller synlig bottenlist:

- Dold bottenlist: en platt och insydd/insvetsad aluminiumlist utan ändstopp.
- Synlig bottenlist: en utvändigt bottenlist i aluminium med kvadratisk design och ändstopp i metall som matchar systemets färger (vit, svart, brons, champagne, gun metal eller antik mässing).

## TILLVAL

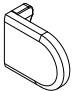
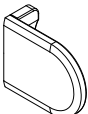
Till flera varianter kan man välja sidostyrning med kedja, som kan monteras antingen på vägg eller i nisch/karm. Valet av sidostyrning är särskilt möjligt tillsammans med den synliga bottenlisten

# RULLGARDIN CLASSIC

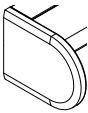
## SPECIFIKATIONER

DIMENSIONS-HÖJD- OCH DJUP I MM	SYSTEM-STORLEK	BETJÄNING	KONFIGURATIONSKOD	MINIMUM BREDD I CM	TILLVAL LODRÄT STYRD	HARDWARE FÄRGER
--------------------------------	----------------	-----------	-------------------	--------------------	----------------------	-----------------

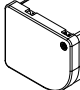
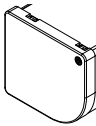
### RULLGARDIN MED BESLAG

	H: 43,5 mm D: 56 mm	<b>Small</b> 28mm rör Bredd: ≤ 1,8m*	Kedjedrag	S-10A	25	Snöre	Vit
			Fjäderdrag	S-10C	70		Svart
	H: 61,5 mm D: 78 mm	<b>Medium</b> 38mm rör Bredd: ≤ 3,0m*	Kedjedrag	M-10A	25	Snöre	Brons
			Motor	M-10B	63,5 / 60	Snöre	Champagne
			Fjäderdrag	M-10C	80		Antik Mässing
		<b>Large</b> 50mm rör Bredd: ≤ 3,5m*	Twin Pull	M-10D	35	Snöre	Gun Metal
			Fjäderdrag	L-10A	25	Snöre	
			Motor	L-10B	63,5 / 60	Snöre	
			Twin Pull	L-10D	35	Snöre	

### RULLGARDIN MED MONTERINGSLIST

	H: 43,5 mm D: 56 mm	<b>Small</b> 28mm rör Bredd: ≤ 1,8m*	Kedjedrag	S-20A	25	Snöre	Vit
			Fjäderdrag	S-20C	70		Svart
	H: 61,5 mm D: 78 mm	<b>Medium</b> 38mm rör Bredd: ≤ 3,0m*	Kedjedrag	M-20A	25	Snöre	Brons
			Motor	M-20B	63,5 / 60	Snöre	Champagne
			Fjäderdrag	M-20C	80		
		<b>Large</b> 50mm rör Bredd: ≤ 3,5m*	Twin Pull	M-20D	35	Snöre	
			Kedjedrag	L-20A	25	Snöre	
			Motor	L-20B	63,5 / 60	Snöre	
			Twin Pull	L-20D	35	Snöre	

### RULLGARDIN MED KASSETT

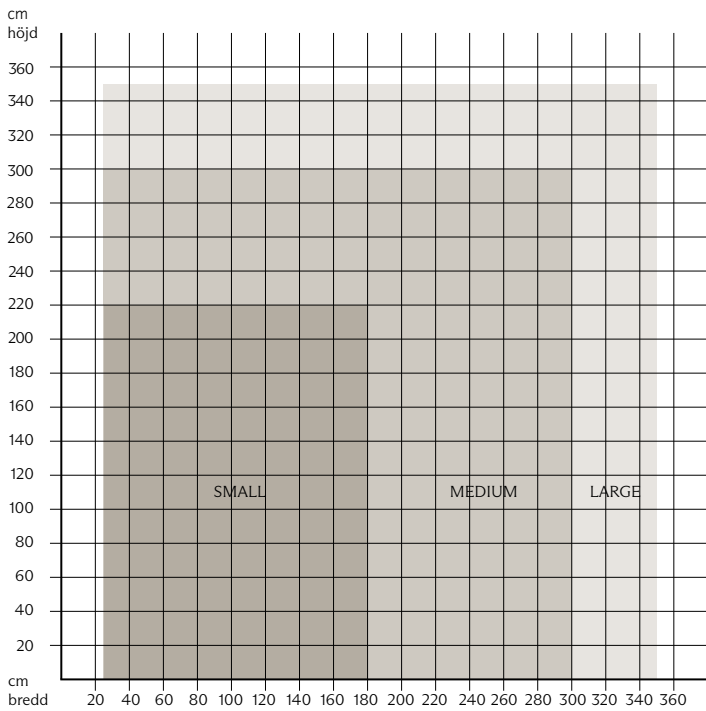
	H: 54mm D: 67 mm	<b>Small</b> 28mm rör Bredd: ≤ 1,8m*	Kedjedrag	S-40A	25		Vit
							Svart
	H: 74,5 mm D: 85 mm	<b>Medium</b> 38mm rör Bredd: ≤ 3m*	Kedjedrag	M-40A	25		Brons
			Motor	M-40B	63,5 / 60		Champagne
		<b>Large</b> 50mm rör Bredd: ≤ 3,5m*	Kedjedrag	L-40A	25		
			Motor	L-40B	63,5 / 60		

\*Maximal storlek enligt textilvikt. Se tabell med systemstorlek

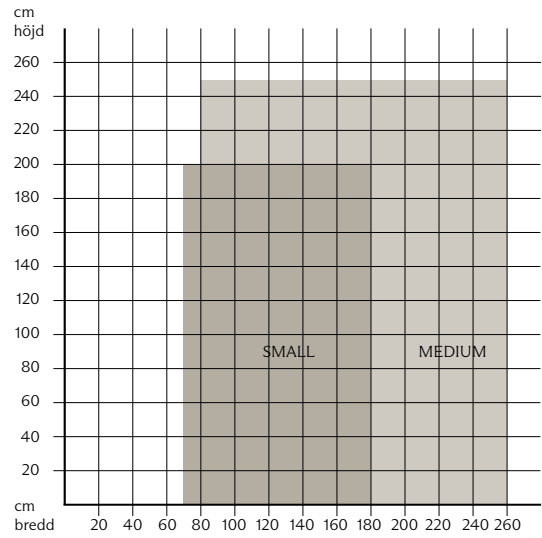
# RULLGARDIN CLASSIC

## SYSTEMSTORLEK

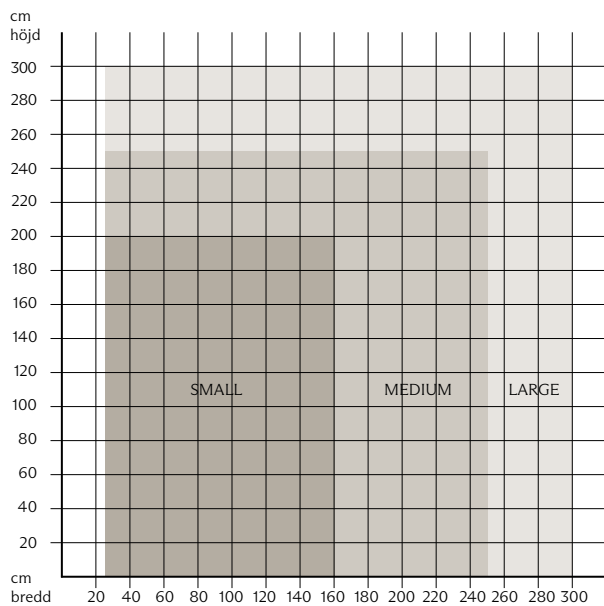
SYSTEMSTORLEK VID VÄVVIKT  $\leq 250$  G/KVM  
RULLGARDIN MED KEDJEDRAG, TWIN PULL OCH MOTOR  
(TWIN PULL OCH MOTOR ENDAST MEDIUM OCH LARGE)



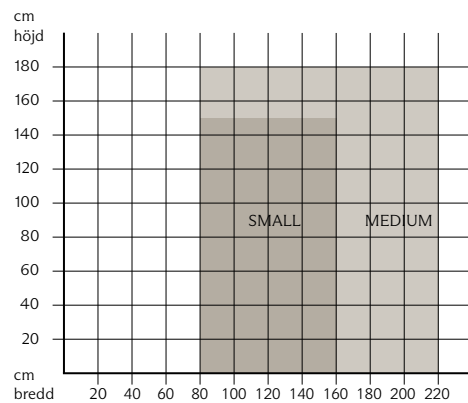
SYSTEMSTORLEK VID VÄVVIKT  $\leq 250$  G/KVM  
RULLGARDIN MED FJÄDERDRAG



SYSTEM STORLEK VID TYGVIKT  $\leq 250-330$  G/KVM  
RULLGARDIN MED KEDJEDRAG, TWIN PULL OCH MOTOR  
(TWIN PULL OCH MOTOR ENDAST MEDIUM OCH LARGE)



SYSTEM STORLEK VID TYGVIKT  $\leq 250-330$  G/KVM  
RULLGARDIN MED FJÄDERDRAG



Large i kassett: begränsad höjd vid användning av mörkläggningsväv och andra kraftiga textilier